

Dyckerhoff **WEISS**

TERRAPLAN

Betonboden-System





Aachen, Justizzentrum
4.650 m² TERRAPLAN: 2-schichtig |
Architekt: Weinmiller Architekten, Köln |
Ausführung: R. Bayer Betonsteinwerk,
Blaubeuren | Transportbeton: Dyckerhoff
Beton, NL Niederrhein, Werk Aachen

TERRAPLAN

Betonboden-System
mit Dyckerhoff Weiss

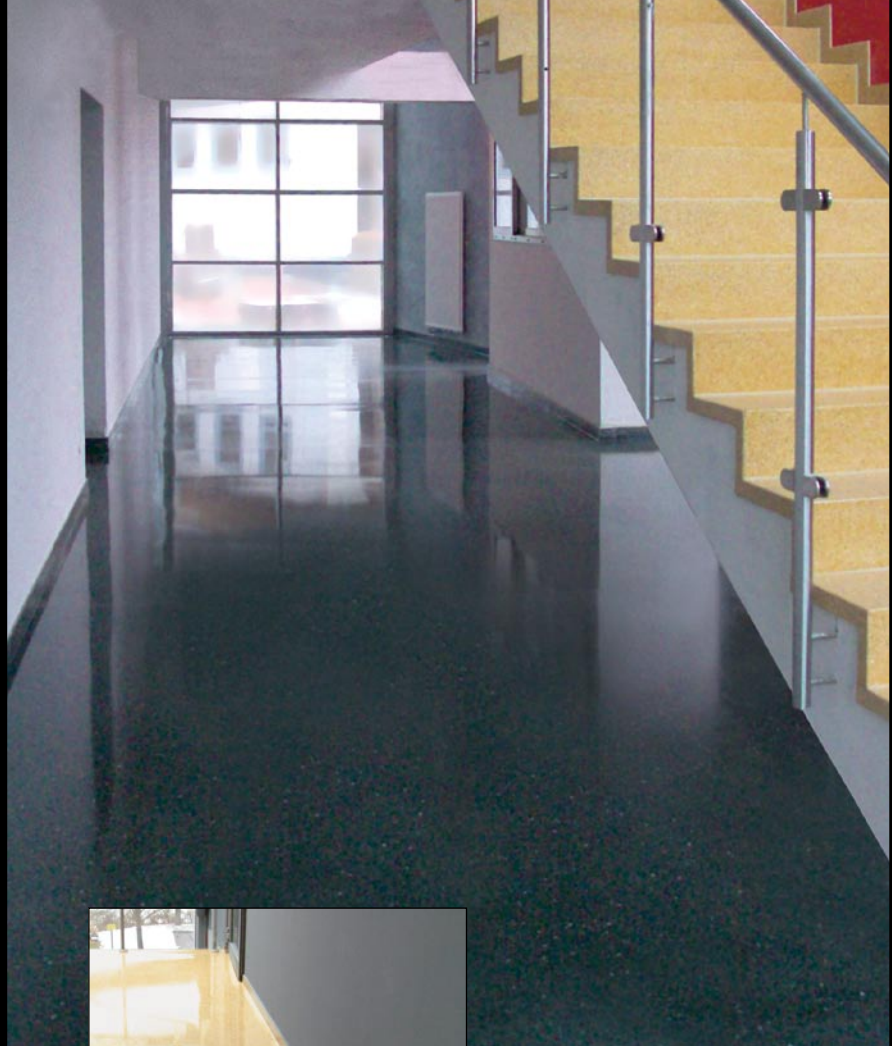
Moderne Sichtbeton-
Architektur stellt sich heu-
te auch im Bodenbereich
dar, ästhetisch, kreativ
und dauerhaft. Mit großen
fugenlosen Feldern dem
Terrazzo optisch ähnlich.
Farbe und Körnung, Form
und Gestaltung sowie
beliebige Wiederholbar-
keit sind Merkmale des

**Köln-Porz/Ensen,
Offene Ganztagschule**
650 m² TERRAPLAN: 2-schichtig |
Architekt: Reinhard Angelis, Köln |
Ausführung: Bauunternehmen Josef
Bindrum & Sohn, Hammelburg |
Transportbeton: Dyckerhoff Beton,
NL Köln-Bonn, Werk Porz



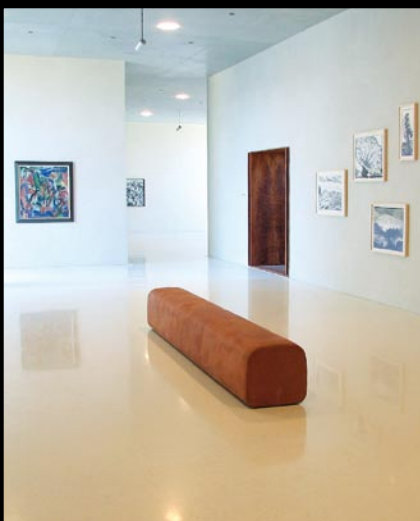
modernen Betonboden –
Systems TERRAPLAN. Mal
ist es die angeschliffene
Zementhaut, die wolkgig
Schleier und Abwechslung
in die Oberfläche bringt,
dann wieder sind es die
feine Körnung und der
Polierschliff, die zu einer
hochwertigen Optik füh-
ren. Immer aber entspricht
der Gesamteindruck einer
individuell gewünschten
Architektur.

Die Betonrezeptur nach
DIN EN 206-1 / DIN 1045-2
wird bei TERRAPLAN in
Bezug auf die spätere
Farbgebung der Oberflä-
che speziell auf die gestal-
terischen Wünsche des
Architekten und Bauher-
ren abgestimmt. Dabei
werden Gesteinskörnun-
gen mit Farbpigmenten im
Zementleim kombiniert.



Niederdorf, Turnhalle

500 m² TERRAPLAN: 1-schichtig als Heiz-
beton | Architekt: iab - Stollberg, Stollberg
| Ausführung: Reinhardt - Beton, Pfaffen-
rhein | Beton: Baustelle



Köln, Kunstmuseum Kolumba

2.000 m² TERRAPLAN: 1-schichtig auf
Rohdecke | Architekt: Peter Zumthor,
Haldenstein | Ausführung: R. Bayer
Betonsteinwerk, Blaubeuren | Transport-
beton: Dyckerhoff Beton, NL Nieder-
rhein, Werk Aachen





Die Herstellung des Betons im Transportbetonwerk sichert in Verbindung mit dem erfahrenen handwerklichen Können der Verarbeiter eine hohe Qualität und Gleichmäßigkeit des geschliffenen Betonbodens hinsichtlich Verarbeitbarkeit, Farbe und Dauerhaftigkeit. In der obersten Schicht (Oberbeton) wird aus Qualitätsgründen immer Dyckerhoff Weiss verwendet. Damit wird in jedem Fall sichergestellt, dass reproduzierbare Standards bezüglich der Farbgebung eingehalten werden und einheitliche Oberflächen entstehen.

Weitere Hinweise unter www.dyckerhoff-weiss.de.



Weilrod-Riedelbach, Schule
 5.500 m² TERRAPLAN: 2-schichtig |
 Architekt: Neugebauer Architekten,
 Frankfurt a.M. | Ausführung: R. Bayer
 Betonsteinwerk, Blaubeuren |
 Beton: Dyckerhoff Beton, NL Rhein-
 Main-Taunus, Werk Usingen